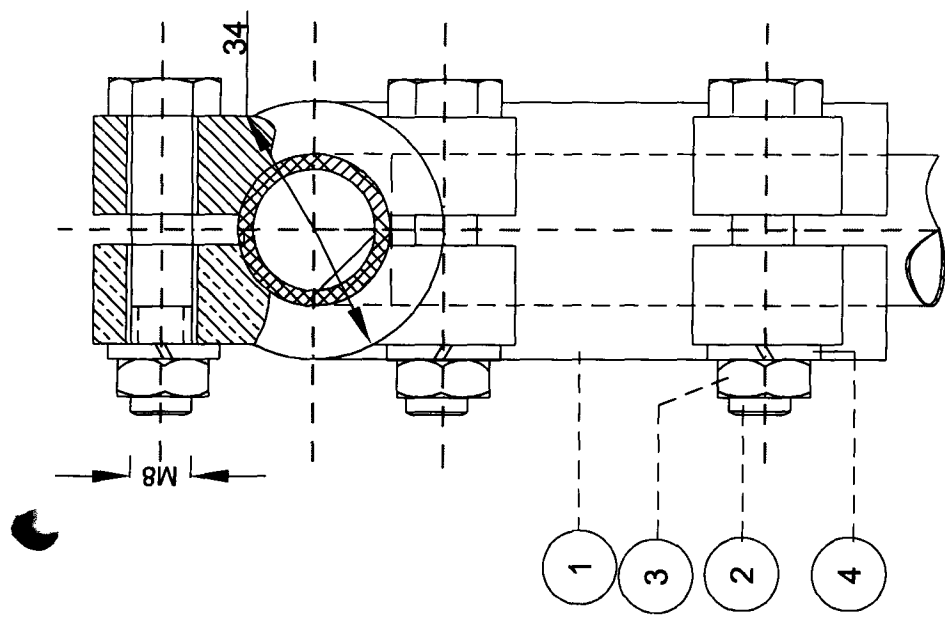
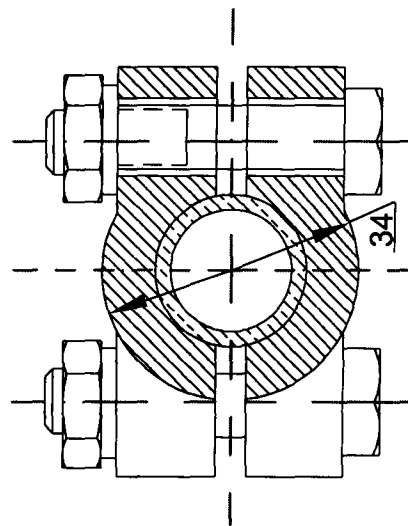


ΤΟΜΗ Α-Α'



4	Χάλυβ ανοξείδωτος	6
3	Χάλυβ ανοξείδωτος	6
2	Χάλυβ ανοξείδωτος	6
1	Ειδικός Ορείχαλκος	2
ΚΑΙΜ 1-1 424-189		
ΣΦΙΚΤΗΡΑΣ "Γ" ΣΥΝΔΕΣΕΩΣ ΣΩΛΗΝΩΝ 20φ		ΕΙΔΟΣ 43